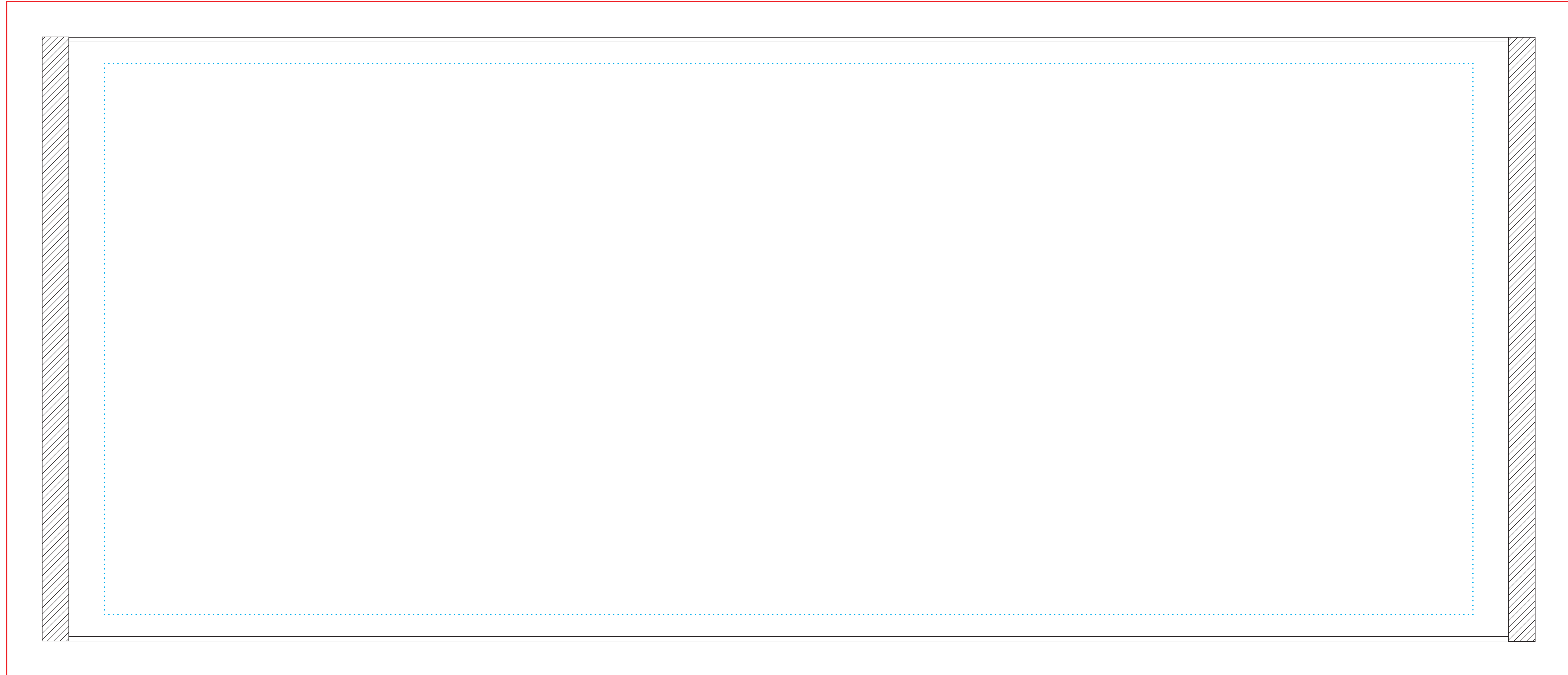


# オリジナル タオル コレクション

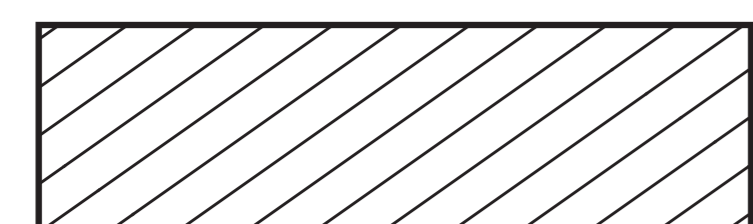
染料・顔料シルクスクリーン フェイスタオル  
サイズ：840×340mm



## ご注意点

— 生地の手前までデザインが入る場合は、塗り足しとしてこの線まで作成してください。

..... 切れたくない文字やデザインはこの線の内側に収めてください。



タオルのヘム（横長に置いた時の両端）やミミ（横長に置いた時の上下）はデザインや文字が滲みやすい部分です。

色は **DIC** または **PANTONE** でご指定ください。

## <データ作成時のお願い>

- ・文字は必ず**アウトライン化**してください。
- ・デザイン再現のため、線と線の間隔は、**2～3mm以上あける**ようにしてください。

## <デザインに関するお問い合わせ先>

オリジナルタオルコレクション E-mail: [design-data@towel-collection.com](mailto:design-data@towel-collection.com)